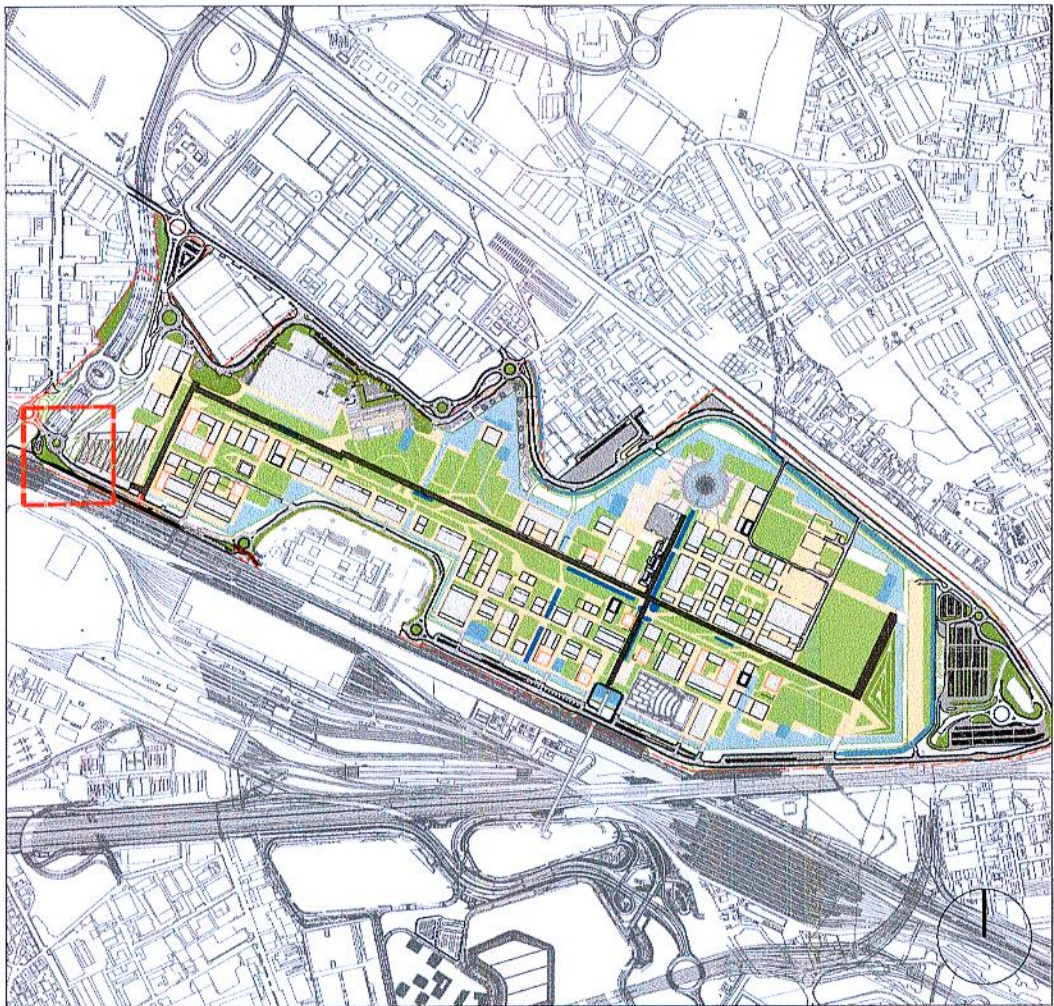
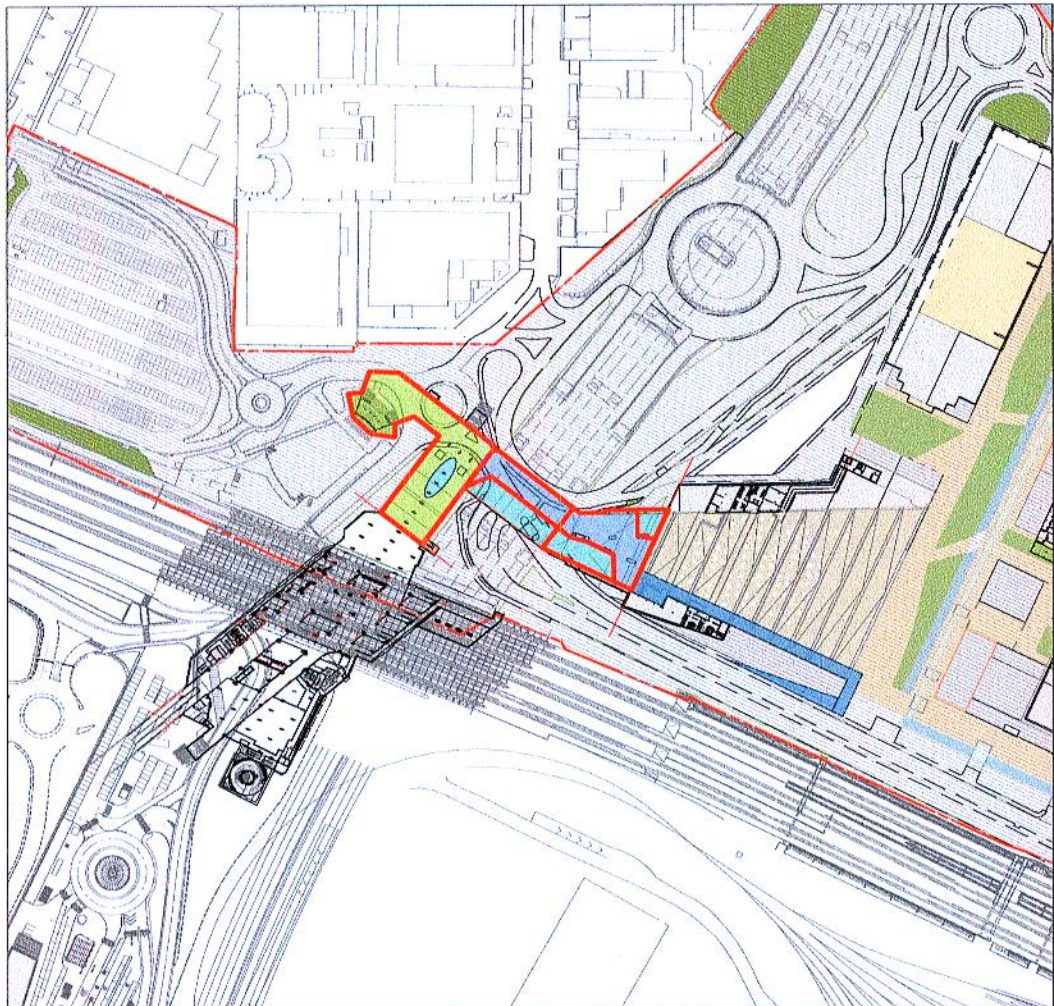


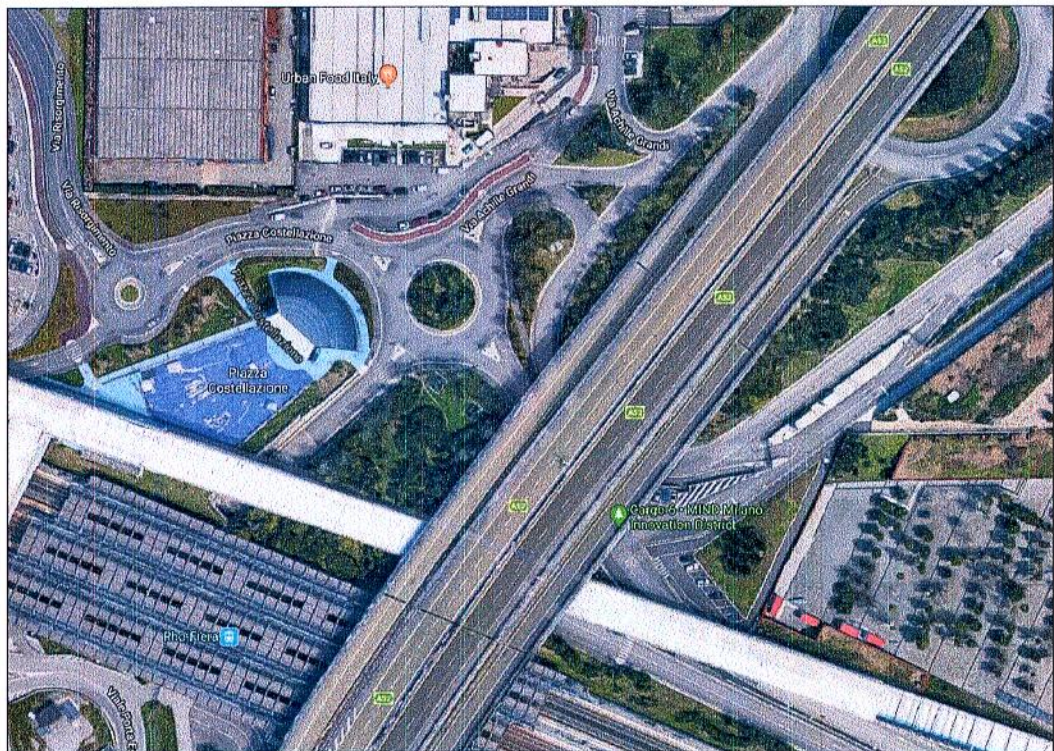
KEY PLAN



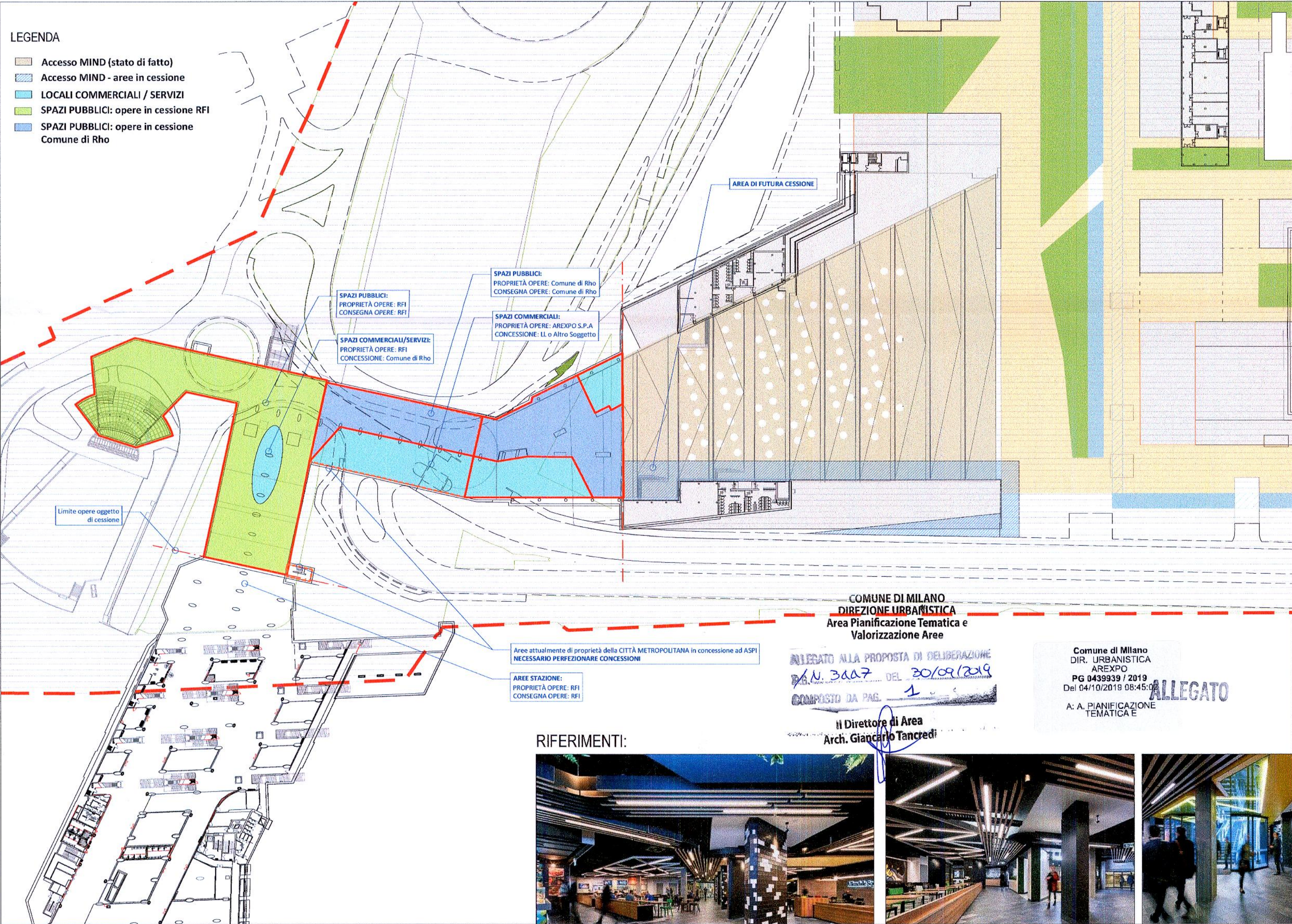
INQUADRAMENTO GENERALE



VISTA STATO DI FATTO



PLANIMETRIA DI PROGETTO (Scala 1:500)



STIMA DEI COSTI:
735.000 euro

DESCRIZIONE DELL'OPERA:

- Intervento nella stazione ferroviaria di Rho-Fiera al fine di valorizzarne la sua potenziale caratteristica di nodo di collegamento pedonale tra la stazione ferroviaria, la metropolitana, l'accesso a Mind, il polo fieristico e l'abitato di Rho, ad oggi quasi completamente isolato dalle infrastrutture viabilistiche esistenti.
- Il miglioramento dell'accessibilità e della percorribilità degli spazi del mezzanino, oltre che l'incremento degli utenti, diventano l'occasione per il rilancio e l'incremento degli spazi commerciali, ad oggi completamente inutilizzati.
- Riorganizzazione aree esterne alla stazione al fine di creare aperture a riconnessione con il territorio a nord (Mazzo di Rho) e sud (Fiera) della stazione; Valorizzazione degli spazi interni alla stazione per trasformarli in un luogo con funzioni miste retail, servizi, intrattenimento, etc.; Valorizzazione della stazione in relazione al collegamento est-ovest fra Mazzo di Rho e MIND.



Apple Store, Milano

lendlease S.r.l.
Via della Moscova, 3
20121 Milano
C.F./P.IVA 13183270159

PROGRAMMA INTEGRATO DI INTERVENTO
RIQUALIFICAZIONE DELL'AREA UTILIZZATA PER L'ESPOSIZIONE UNIVERSALE 2015 PROPOSTA

SCALA: VARIE	TITOLO: Studio di fattibilità
DIMENSIONI: 594x420 mm	IDENTIFICAZIONE OPERA: B.4.5. REV 02 Adeguamento accesso ovest livello interrato accesso alla stazione RFI
DATA: 10/2019	REDATTO: SYS+AREXPO
LEGALE RAPPRESENTANTE: Marco Carabelli	Arexpo S.p.A. Sede legale e uffici: via Cristina Belgioioso 171 - 20157 Milano codice fiscale/partita IVA: 07468440966 www.arexpo.it

Arch. Giancarlo Tancredi