

# via Padova

---

da via Giacosa a via Anacreonte



via Padova

---



# interventi progettuali

---

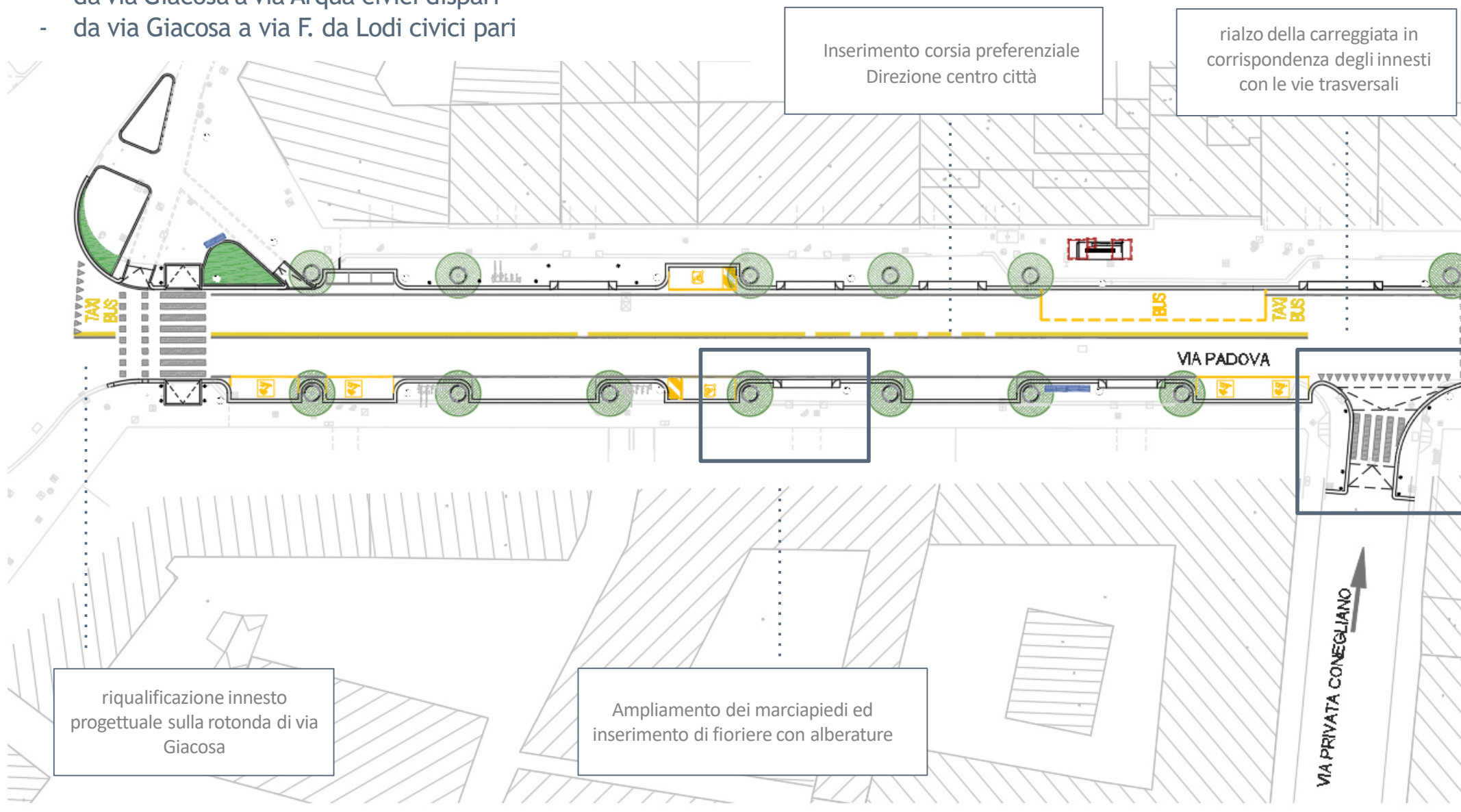
**INSERIMENTO CORSIA PREFERENZIALE** DIREZIONE CENTRO

---

# via Padova

## PATTO PER MILANO Fase A1

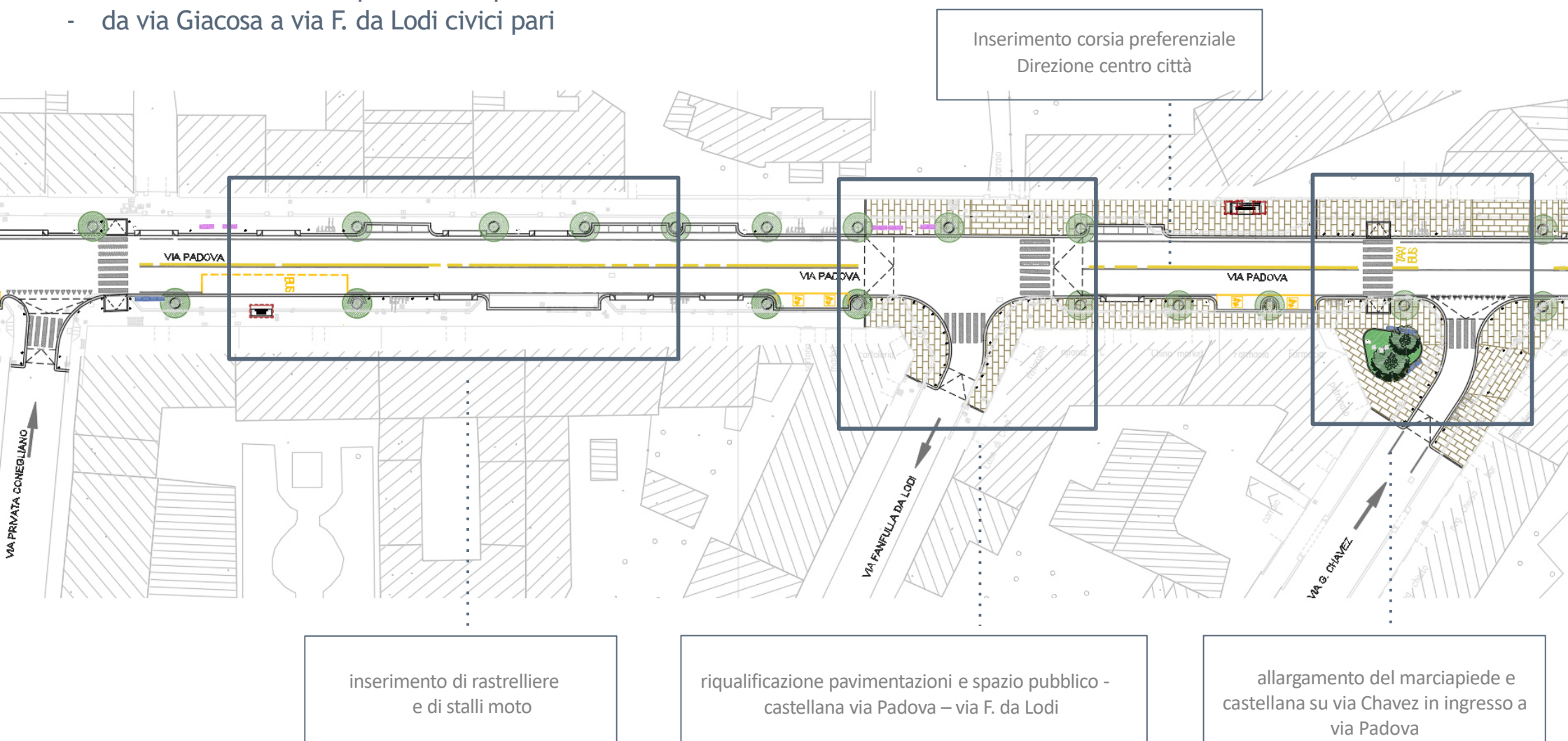
- da via Giacosa a via Arquà civici dispari
- da via Giacosa a via F. da Lodi civici pari



# via Padova

## PATTO PER MILANO Fase A1

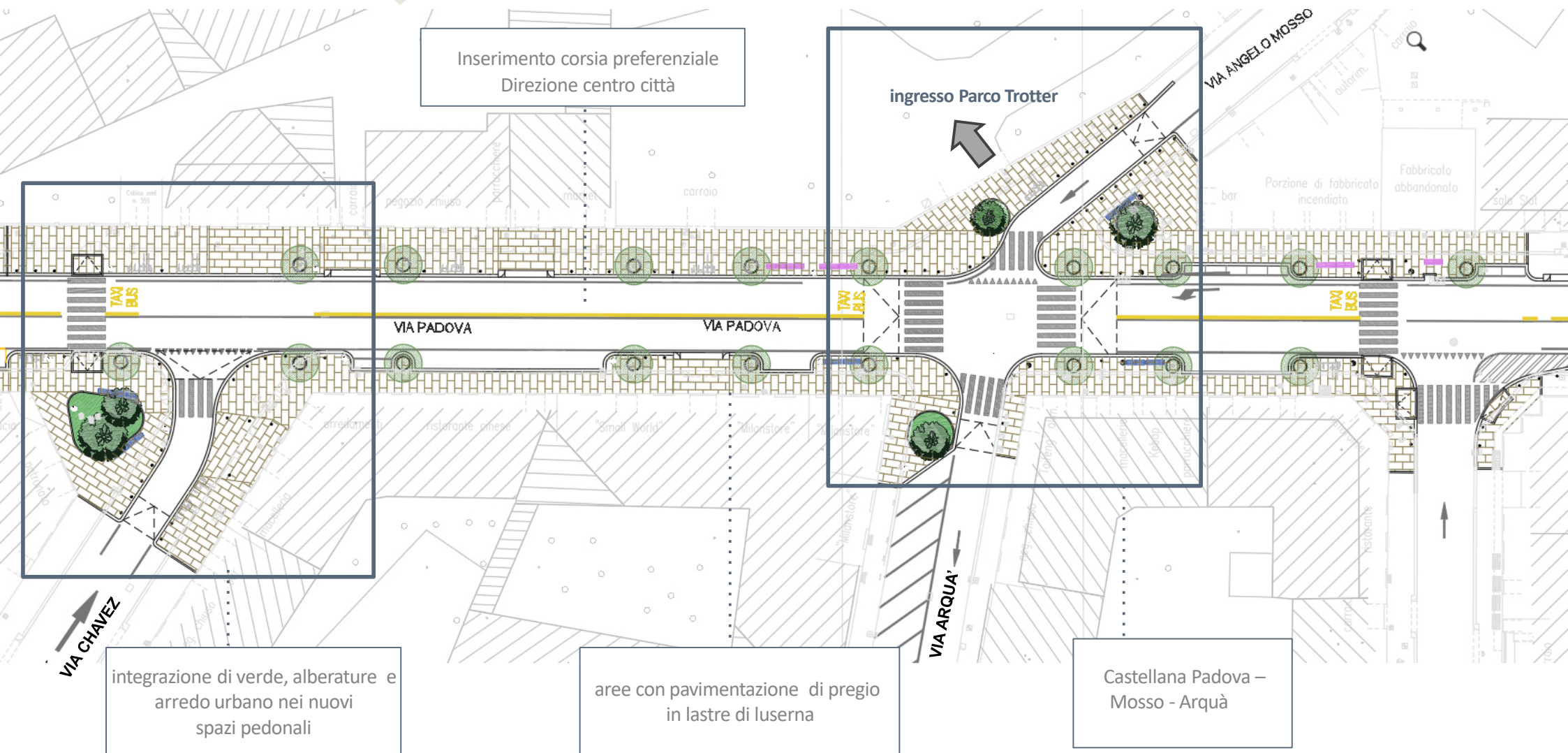
- da via Giacosa a via Arquà civici dispari
- da via Giacosa a via F. da Lodi civici pari





## PATTO PER MILANO Fase A1

- da via Giacosa a via Arquà civici dispari
- da via Giacosa a via F. da Lodi civici pari



# via Padova

Focus castellana Padova - Arquà - Mosso



valorizzazione dell'ingresso al  
parco

nuova pavimentazione in lastre di  
luserna che dà continuità  
allo spazio

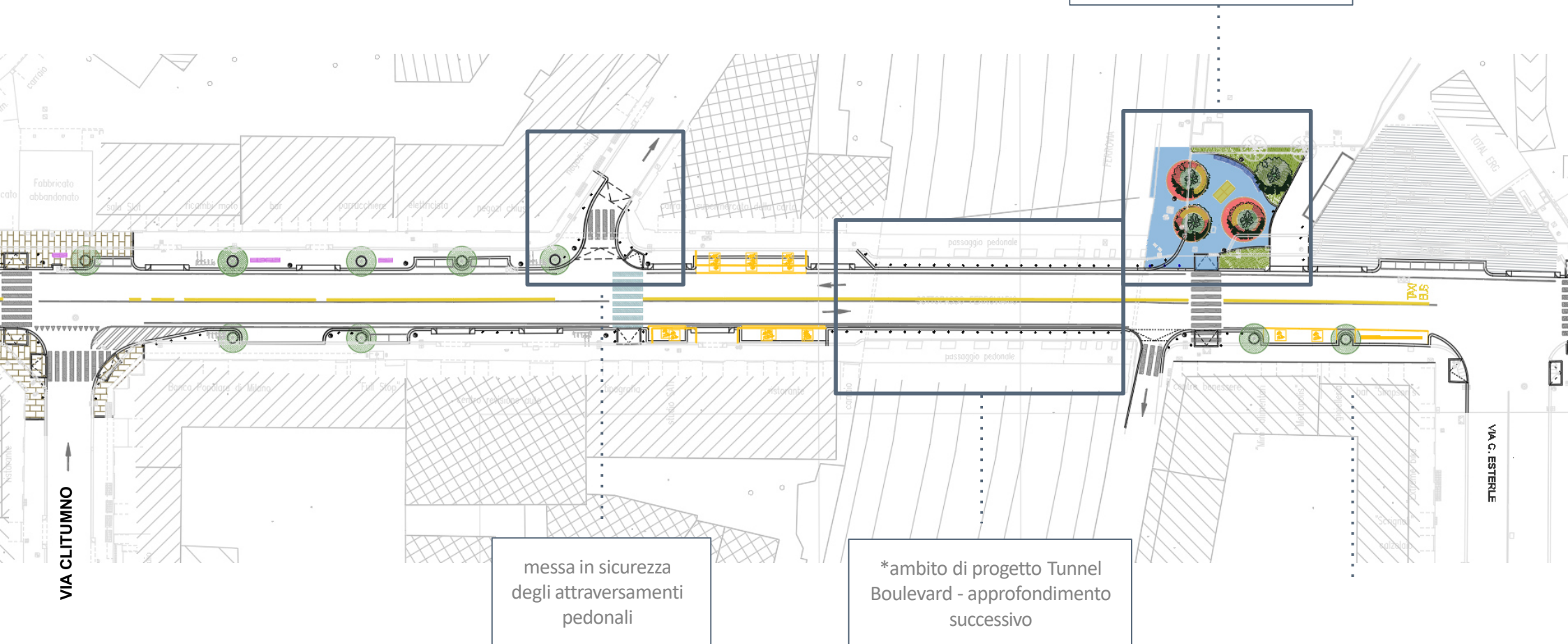
nuovo attraversamento

inserimento di aiuole  
alberate

# via Padova

## PATTO PER MILANO Fase A2

- da via Arquà a via Cavezzali civici dispari
- da via F. da Lodi a sottopasso civici pari



riqualificazione dell'area  
antistante la bocciofila  
Caccialanza

messa in sicurezza  
degli attraversamenti  
pedonali

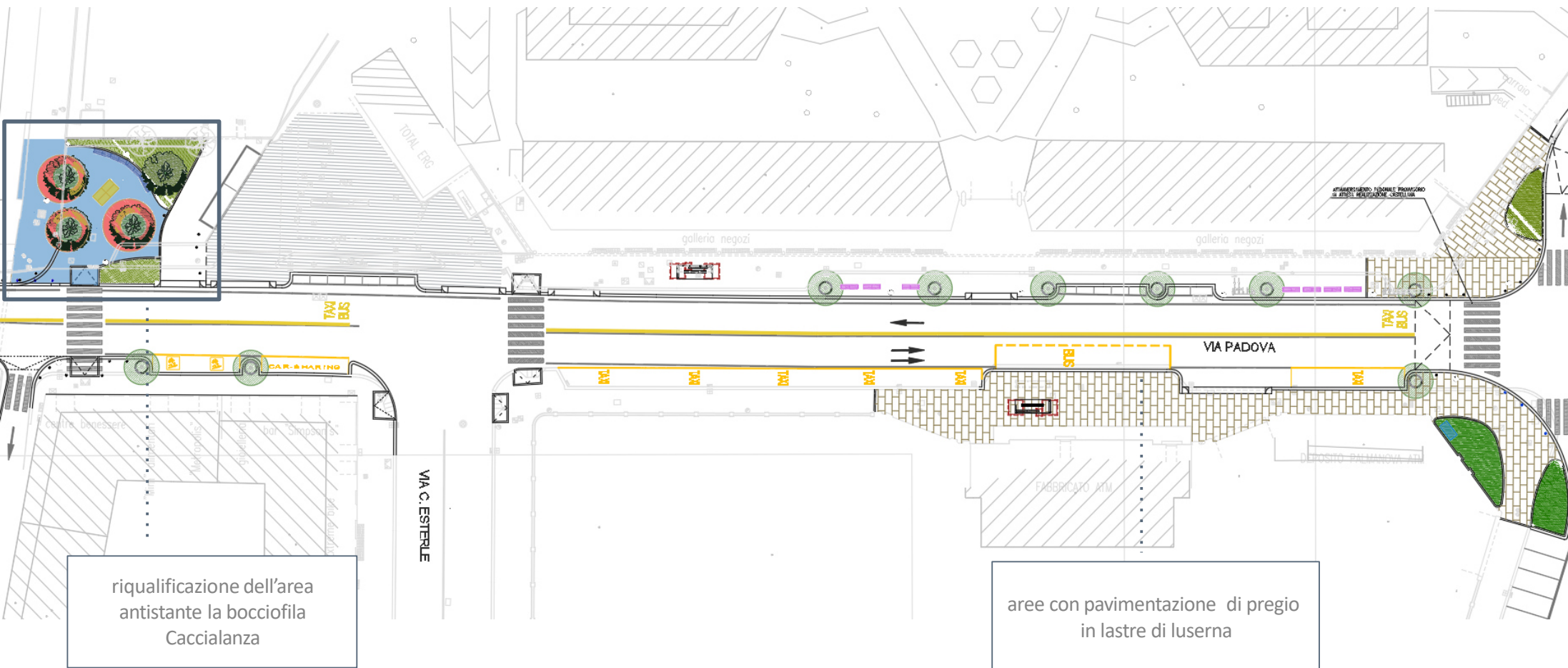
\*ambito di progetto Tunnel  
Boulevard - approfondimento  
successivo



**via Padova**

## PATTO PER MILANO Fase A2

- da via Arquà a via Cavezzali civici dispari
- da via F. da Lodi a sottopasso civici pari

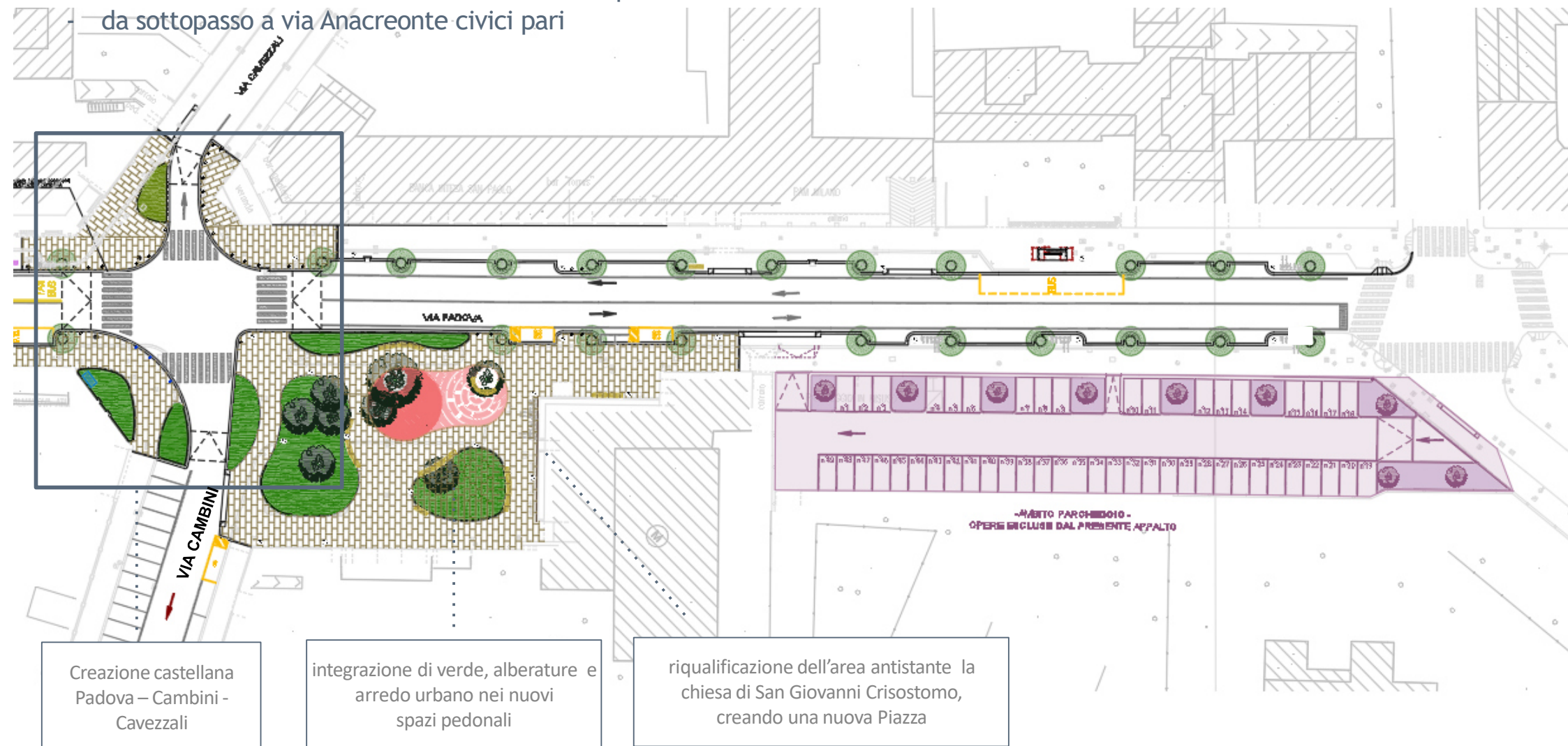




# via Padova

## PATTO PER MILANO Fase A3

- da via via Cavezzali a via Anacreonte civici dispari
- da sottopasso a via Anacreonte civici pari



via Padova

---



# Conteggio sosta

---

PATTO PER MILANO - da via Giacosa a via Anacreonte

---

	Offerta Parcheggio Stato di fatto				Offerta Parcheggio Stato di Progetto				Variazione Offerta Parcheggio			
Via Padova	Normale	Carico-Scarico	Cicli-Motocicli	Taxi	Normale	Carico-Scarico	Cicli-Motocicli	Taxi	Normale	Carico-Scarico	Cicli-Motocicli	Taxi
- da via Giacosa a via Fanfulla da Lodi												
lato civici dispari	30				0		15		-30	0	15	0
lato civici pari	21	7	11		8		5		-13	-7	-6	0
- da via Fanfulla da Lodi a via Arquà											0	
lato civici dispari	17	2			0		6		-17	-2	6	0
lato civici pari	16	2			5	2			-11	0	0	0
<b>Via Padova Fase A</b>	<b>84</b>	<b>11</b>	<b>11</b>	<b>0</b>	<b>13</b>	<b>2</b>	<b>26</b>	<b>0</b>	<b>-71</b>	<b>-9</b>	<b>15</b>	<b>0</b>
- da via Arquà a via Cambini												
lato civici dispari	34	3			0		26		-34	-3	26	0
lato civici pari	30	5		5	8	3	3	11	-22	-2	3	6
sosta in sottopasso ferroviario	0				0				0	0	0	0
<b>Via Padova Fase B</b>	<b>64</b>	<b>30</b>	<b>0</b>	<b>5</b>	<b>8</b>	<b>3</b>	<b>29</b>	<b>11</b>	<b>-56</b>	<b>-5</b>	<b>29</b>	<b>6</b>
- da via Cambini a via Anacreonte												
lato civici dispari	22			8	10	2	6		-12	2	6	-8
lato civici pari	20				7		3		-13	0	3	0
<b>Via Padova Fase C</b>	<b>42</b>	<b>0</b>	<b>0</b>	<b>8</b>	<b>17</b>	<b>2</b>	<b>9</b>	<b>0</b>	<b>-25</b>	<b>2</b>	<b>9</b>	<b>-8</b>
<b>Parcheggio Anacreonte</b>	<b>0</b>				<b>49</b>				<b>49</b>	<b>0</b>		<b>0</b>
<b>Totale via Padova</b>	<b>190</b>	<b>41</b>	<b>11</b>	<b>13</b>	<b>87</b>	<b>7</b>	<b>64</b>	<b>11</b>	<b>-103</b>	<b>-12</b>	<b>53</b>	<b>-2</b>

# Vie limitrofe



Perdita sosta in VIA LEONCAVALLO E VIA CESANA dovuta alle mitigazioni necessarie

	Offerta Parcheggi Stato di fatto				Offerta Parcheggi Stato di Progetto				Variazione Offerta Parcheggi			
	Normale	Carico-Scarico	Cicli-Motocicli	Taxi	Normale	Carico-Scarico	Cicli-Motocicli	Taxi	Normale	Carico-Scarico	Cicli-Motocicli	Taxi
Via Leoncavallo												
	133	6			117	4			-16	-2	0	0
Via Cesana												
	88				75				-13	0	0	0





# Fine

---